

**СВЧ ввод СЦНК.301111.018 СЦНК.430421.015ТУ**

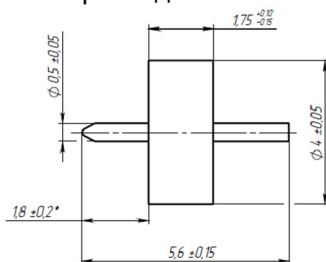


Субминиатюрный соединитель для герметичных СВЧ модулей  
Герметичный СВЧ ввод применяется совместно с вилкой приборной  
СР-50-0-03-В-П-007/М, СР-50-0-03-В-П-017/М, розеткой приборной  
СР-50-0-03-Р-П-008/М, СР-50-0-03-Р-П-020/М

аналог серии **ВМА**: 73\_Z-0-0-198 для СЦНК.301111.018

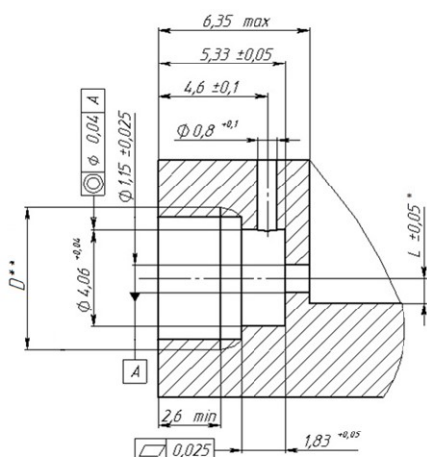
Типовое использование **СЦНК.301111.018** – межплатные и межблочные соединения для передачи ВЧ и цифровых сигналов, телекоммуникационное и тестовое оборудование, высокоточные электронные инструменты.

Габаритные и присоединительные размеры, мм.



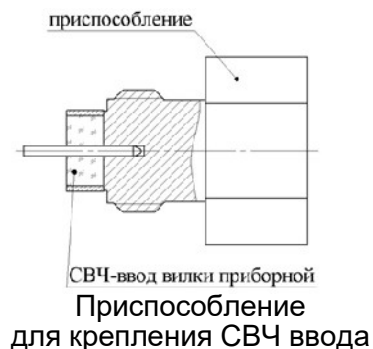
присоединительные размеры:	интерфейс ВМА	температурный диапазон:	минус 65°C ... +155°C
волновое сопротивление:	50 Ом	количество соединений:	≤ 500
предельная рабочая частота:	18 ГГц	покрытие корпуса:	золото
КСВН на частоте 18 ГГц: (для пары на полужестком кабеле)	≤ 1,15		
сопротивление контактов: (центральный контакт)	≤ 3 мОм		
сопротивление контактов: (внешний контакт)	≤ 2 мОм		
сопротивление изоляции:	≥ 5000 МОм		

Схема монтажа и разметка посадочного места для крепления СВЧ ввода



\*Размер L соответствует сумме толщины подложки устройства, половины диаметра стержня СВЧ-ввода (диаметр стержня СВЧ-ввода 0,5 мм) и толщины припоя (типичное значение 0,05 мм).

\*\*Размер D - резьба М6х0,75-6Н или ¼-36UNS-2В (в зависимости от используемой типоконструкции соединителя)



Монтаж соединителей провести согласно СЦНК.430421.015РЭ

Припаять стержень к микрополосковой плате напрямую или через перемычку из фольги КПРНТ 0,050x20М1 ГОСТ 5638, размерами (2,5x2,5x0,5) мм, покрытие: О-Ви6, используя припой ПОС61 ГОСТ 21931.

Пример записи для заказа: **СВЧ ввод СЦНК.301111.018 СЦНК.430421.015ТУ**

